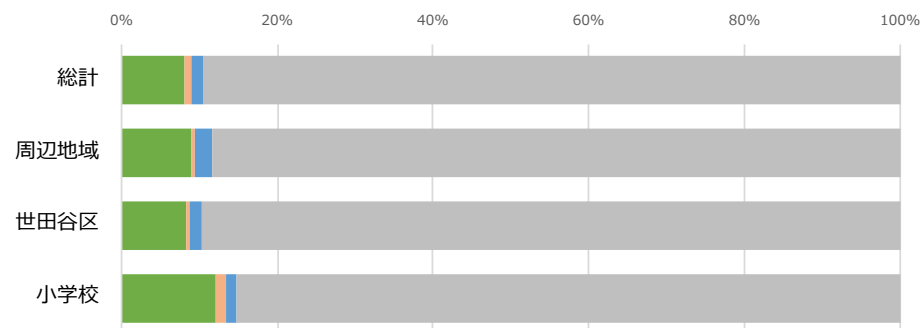


「保護者と先生の意識調査 2022」に関する集計表 [世田谷区立八幡小学校]

2022年10月

Q1.端末の補償について



2022年9月に実施された「意識調査 2022」に関する学校別レポートです。
調査に回答いただいたのは、都内公立小学校の保護者の皆さま 5,472人です。
お忙しい中、ご協力ありがとうございました。

表やグラフの項目について

調査項目内の小学校所在地で地域別に区分 ※原則として無回答は集計除外

[総計] 保護者5,472人の回答

[周辺地域] ページ右下に記載された市区町村内保護者の回答

[世田谷区] 世田谷区内保護者の回答

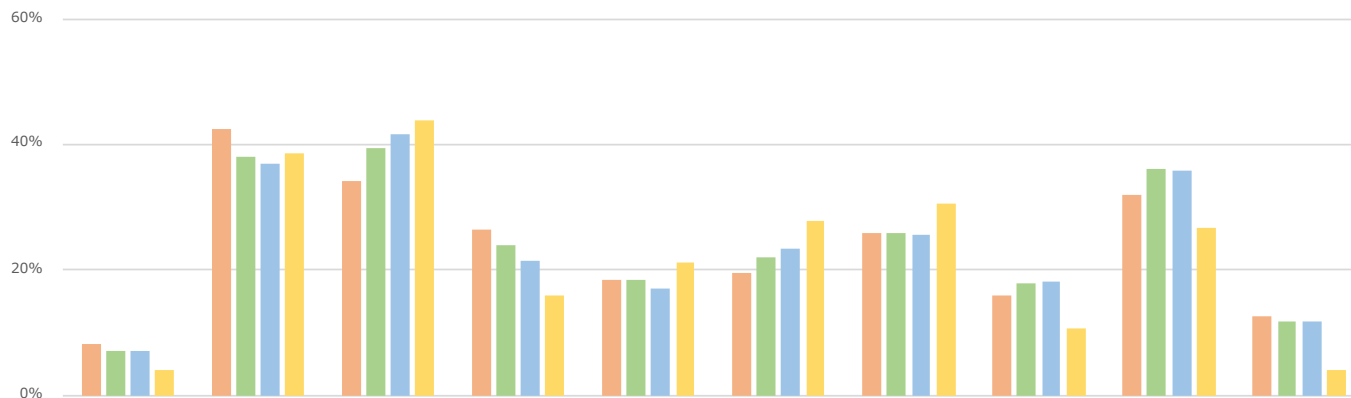
[小学校] 貴校の保護者の回答

表の見方 上部が「%表」、下部が「人数」

	合計	故障や破損 が起きた 時、無償で 交換もしくは 修理が行 われた	故障や破損 が起きた 時、有償も しくは一部 有償で交換 もしくは修 理が行われ た	故障や破損 が起きた が、交換も しくは修理 が行われて いない	あてはまる ものはない
総計	100.0%	8.1%	0.9%	1.5%	89.5%
周辺地域	100.0%	9.0%	0.5%	2.2%	88.3%
世田谷区	100.0%	8.3%	0.5%	1.6%	89.6%
小学校	100.0%	12.0%	1.3%	1.3%	85.3%
総計	5,472	442	47	84	4,899
周辺地域	2,866	258	14	62	2,532
世田谷区	2,375	196	11	39	2,129
小学校	75	9	1	1	64

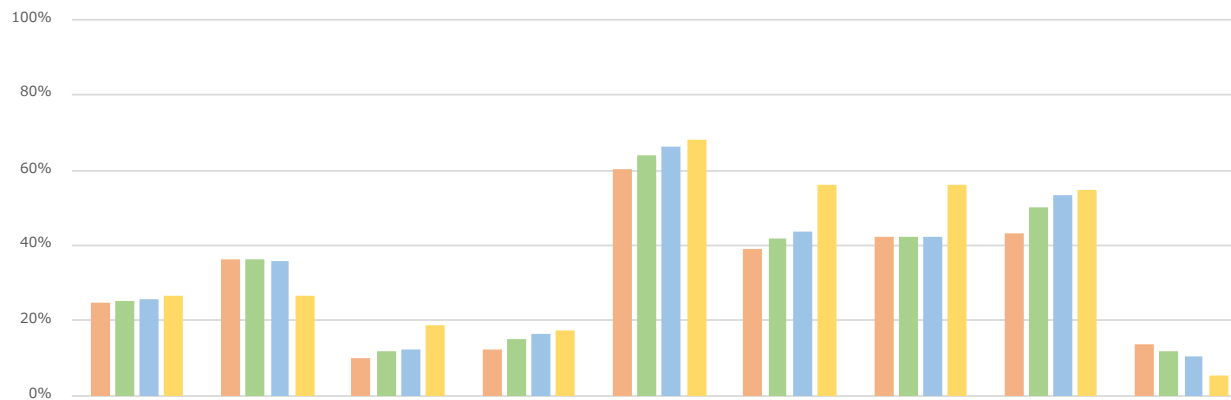
※周辺地域とは、世田谷、中野、杉並、練馬の小計

Q2.端末を利用した学習にあたって不安に思っていることは？（複数回答可）



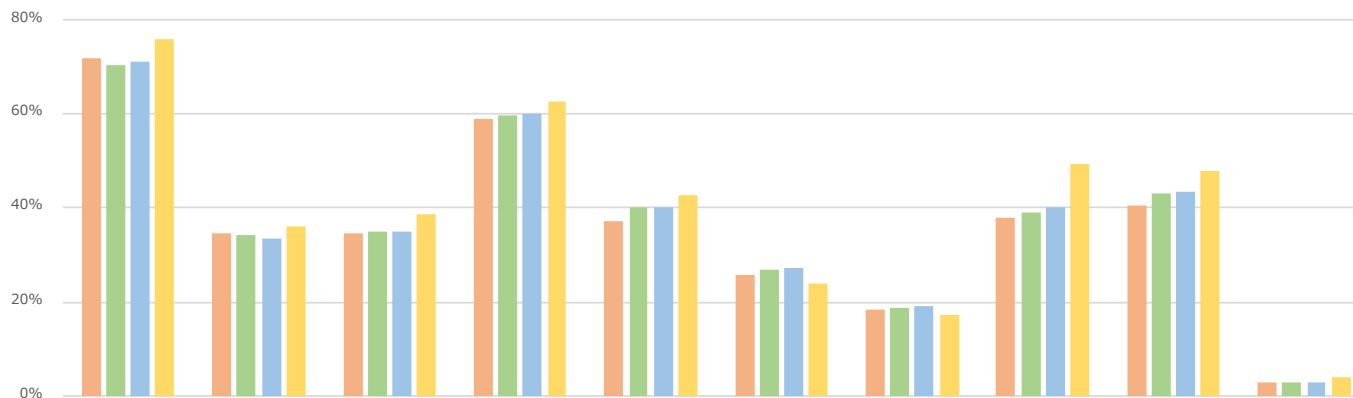
複数回答	合計	費用の個人負担 (端末、ネット環境)	端末の破損・紛失	正しい情報の選択能力	学校や自治体による格差	使用している教材アプリの質	保護者のネットリテラシー (インターネットを正しく理解し、適切に運用できる能力)	学習状況が把握できない	先生の負担増	ICTを活用した授業の先生の指導力	あてはまるものはない
総計	100.0%	8.2%	42.6%	34.2%	26.5%	18.4%	19.7%	25.8%	16.0%	32.0%	12.7%
周辺地域	100.0%	7.3%	38.2%	39.5%	24.0%	18.4%	22.2%	25.9%	17.9%	36.0%	11.9%
世田谷区	100.0%	7.1%	37.0%	41.7%	21.5%	17.1%	23.5%	25.7%	18.3%	35.8%	12.0%
小学校	100.0%	4.0%	38.7%	44.0%	16.0%	21.3%	28.0%	30.7%	10.7%	26.7%	4.0%
総計	5,472	448	2,329	1,872	1,448	1,005	1,078	1,412	873	1,753	697
周辺地域	2,866	208	1,096	1,132	687	526	635	743	512	1,033	341
世田谷区	2,375	168	878	990	510	407	558	611	434	850	284
小学校	75	3	29	33	12	16	21	23	8	20	3

Q3.お子さんの使い方として不安に思っていることは？（複数回答可）



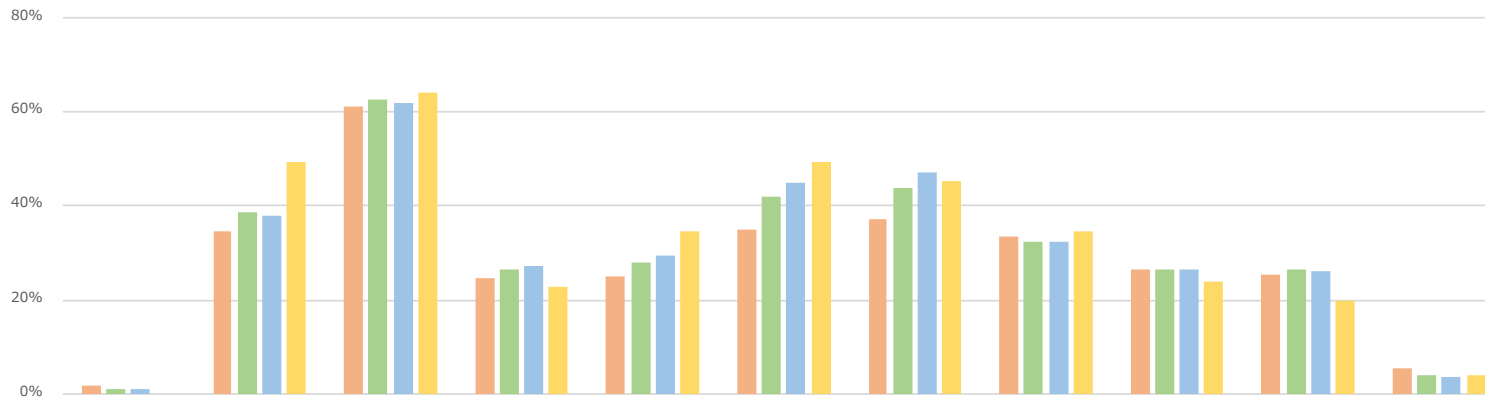
複数回答	合計	お子さんが写真や個人情報流出させる事	友達同士のネットトラブル	児童の睡眠不足	生活リズムの乱れ	視力の低下	姿勢が悪くなる	文字を書く機会が減る	動画の長時間視聴	あてはまるものはない
総計	100.0%	24.9%	36.2%	10.1%	12.3%	60.1%	38.9%	42.5%	43.0%	13.8%
周辺地域	100.0%	25.4%	36.1%	11.8%	15.2%	64.0%	41.9%	42.3%	50.3%	11.8%
世田谷区	100.0%	25.9%	35.9%	12.3%	16.5%	66.4%	43.6%	42.5%	53.6%	10.5%
小学校	100.0%	26.7%	26.7%	18.7%	17.3%	68.0%	56.0%	56.0%	54.7%	5.3%
総計	5,472	1,360	1,979	550	674	3,290	2,130	2,325	2,355	756
周辺地域	2,866	728	1,035	338	435	1,834	1,201	1,212	1,442	339
世田谷区	2,375	615	853	291	391	1,576	1,036	1,010	1,272	249
小学校	75	20	20	14	13	51	42	42	41	4

Q4.GIGA スクール構想で期待していることは？（複数回答可）



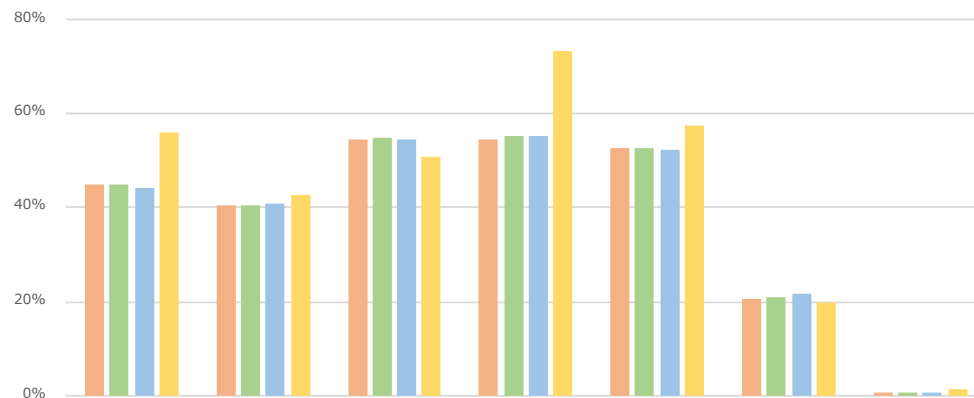
複数回答	合計	不登校児、病児等も含め、通学できない時に、学校以外でも授業を受けることができる	授業を配信することにより、どの時間でも学習可能になる	オンラインを使って多様なグループ学習ができる	児童のICTスキルの向上	プレゼンテーション能力の向上	国際的な交流ができる	家庭でも学習状況が把握できる	学校と保護者間の連絡がネットで行える	教科書やプリントが減る	あてはまるものはない
総計	100.0%	71.9%	34.6%	34.6%	58.9%	37.1%	25.6%	18.5%	38.0%	40.7%	3.0%
周辺地域	100.0%	70.4%	34.3%	35.1%	59.6%	40.0%	27.0%	18.7%	39.0%	43.0%	3.0%
世田谷区	100.0%	70.9%	33.5%	34.9%	60.1%	40.3%	27.2%	19.2%	40.1%	43.4%	2.9%
小学校	100.0%	76.0%	36.0%	38.7%	62.7%	42.7%	24.0%	17.3%	49.3%	48.0%	4.0%
総計	5,472	3,935	1,891	1,891	3,221	2,029	1,401	1,015	2,078	2,225	166
周辺地域	2,866	2,018	982	1,007	1,709	1,145	773	537	1,119	1,232	87
世田谷区	2,375	1,685	796	830	1,427	956	647	455	953	1,030	68
小学校	75	57	27	29	47	32	18	13	37	36	3

Q5.GIGA スクール構想で改善してほしいことは？（複数回答可）



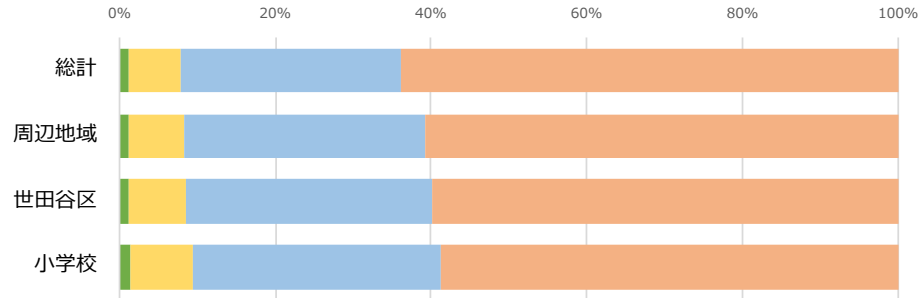
複数回答	合計	端末の持ち帰りの頻度を多くしてほしい	端末の持ち帰りの頻度を少なくしてほしい	端末の重さを軽くしてほしい	成長発達に応じた端末の使用方法を変えてほしい	端末の使用ルールの厳格化	長時間の動画視聴出来ないようにしてほしい	フィルタリングや使用时间などの設定が出来るようにしてほしい	学校と保護者間の連絡がネットで行えるようにしてほしい	家庭でも学習状況が把握できるようにしてほしい	教科書やプリントをデジタル化してほしい	あてはまるものはない
総計	100.0%	2.0%	34.7%	61.1%	24.5%	25.1%	35.0%	37.3%	33.6%	26.4%	25.2%	5.4%
周辺地域	100.0%	1.0%	38.6%	62.8%	26.4%	28.1%	41.9%	43.9%	32.5%	26.7%	26.3%	4.0%
世田谷区	100.0%	1.0%	38.1%	61.9%	27.2%	29.5%	44.9%	47.1%	32.3%	26.4%	26.1%	3.7%
小学校	100.0%	---	49.3%	64.0%	22.7%	34.7%	49.3%	45.3%	34.7%	24.0%	20.0%	4.0%
総計	5,472	107	1,898	3,343	1,340	1,376	1,913	2,040	1,836	1,444	1,380	293
周辺地域	2,866	28	1,105	1,799	756	806	1,200	1,259	932	764	754	115
世田谷区	2,375	24	904	1,471	645	701	1,066	1,118	767	626	621	89
小学校	75	0	37	48	17	26	37	34	26	18	15	3

Q6.コロナ禍での子供たちの様子（複数回答可）



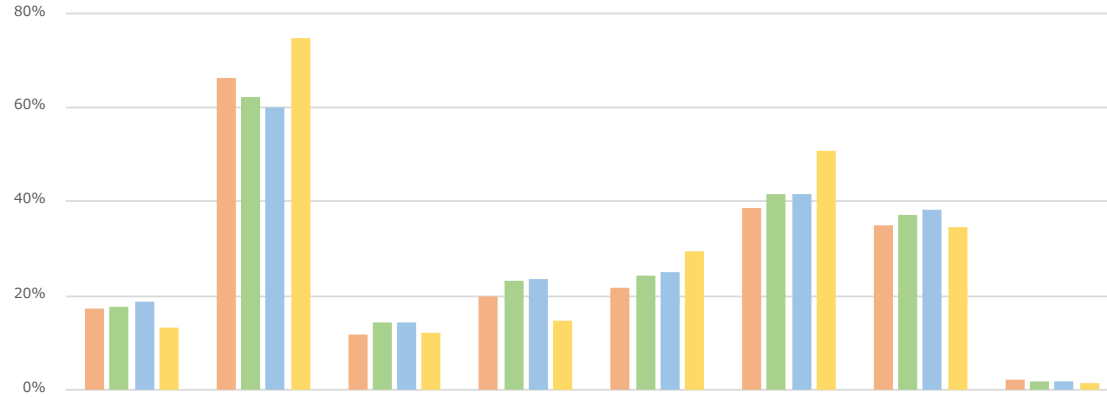
複数回答	合計	我慢しているが増えている	コロナ禍の状況に適応している	withコロナが当たり前になっている	身体を動かす活動が減っている	活動範囲が狭まった	よかったこともあった	あてはまるものはない
総計	100.0%	45.1%	40.3%	54.4%	54.4%	52.5%	20.4%	0.8%
周辺地域	100.0%	44.9%	40.5%	54.7%	55.1%	52.7%	21.0%	0.7%
世田谷区	100.0%	44.1%	41.0%	54.4%	55.2%	52.4%	21.7%	0.8%
小学校	100.0%	56.0%	42.7%	50.7%	73.3%	57.3%	20.0%	1.3%
総計	5,472	2,466	2,206	2,976	2,978	2,875	1,119	42
周辺地域	2,866	1,286	1,162	1,568	1,580	1,510	603	21
世田谷区	2,375	1,047	974	1,292	1,312	1,245	516	18
小学校	75	42	32	38	55	43	15	1

Q07.2021年4月に施行された「東京都子ども基本条例」について知っていますか？



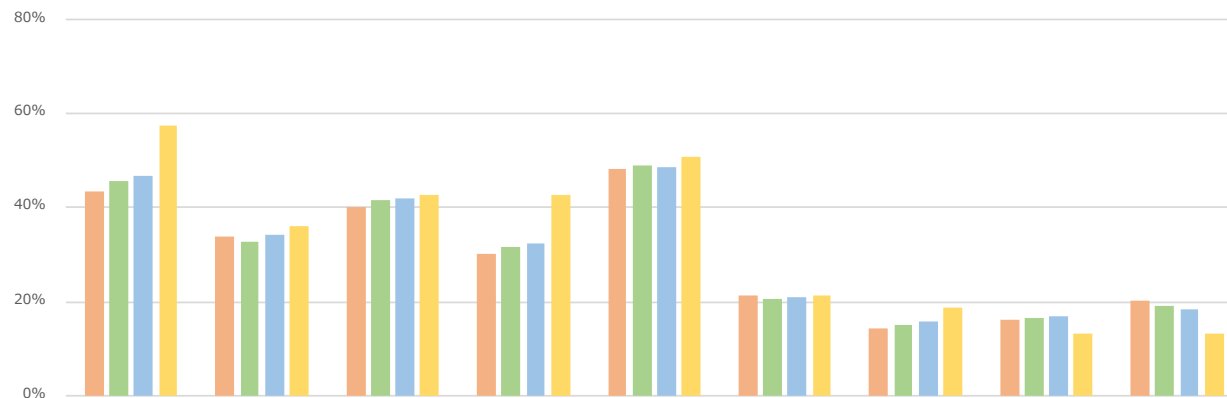
	合計	内容を知っているし、子供にも説明している	内容を知っているが、子供には説明していない	名称は知っているが、内容までは知らない	初めて知った
総計	100.0%	1.2%	6.6%	28.2%	63.9%
周辺地域	100.0%	1.1%	7.2%	31.0%	60.7%
世田谷区	100.0%	1.2%	7.3%	31.8%	59.7%
小学校	100.0%	1.3%	8.0%	32.0%	58.7%
総計	5,472	68	362	1,543	3,499
周辺地域	2,866	32	206	888	1,740
世田谷区	2,375	28	173	755	1,419
小学校	75	1	6	24	44

Q8.あなたが利用しても良いと思えるPTA会費の納入方法（複数回答可）



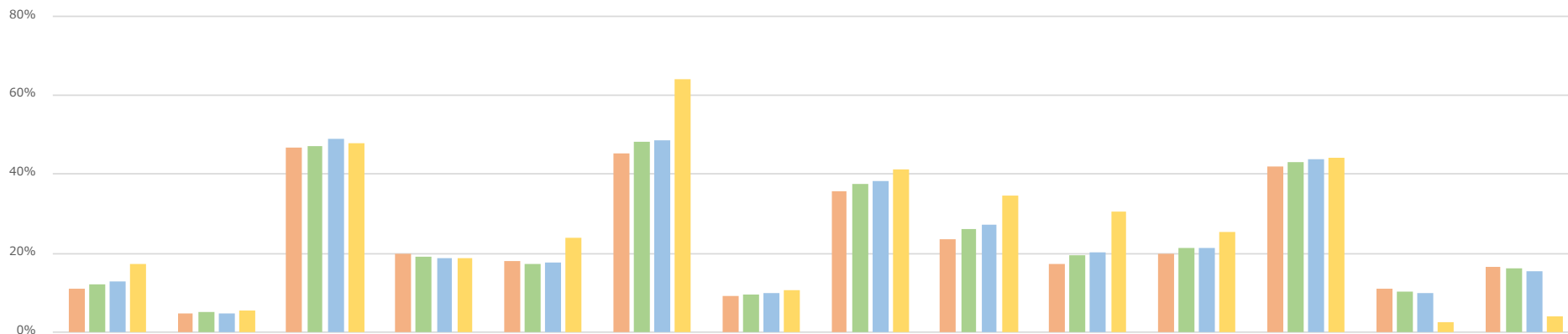
複数回答	合計	現金	引き落とし	銀行振込 (手数料負担有)	ゆうちょ銀行への振込 (手数料無料の振込用紙を使用)	納付書での コンビニ決済	クレジットカード	アプリやQR 決済 (ペイペイ、LINE ペイなど)	あてはまる ものはない
総計	100.0%	17.3%	66.4%	11.6%	19.8%	21.6%	38.8%	35.0%	2.3%
周辺地域	100.0%	17.6%	62.4%	14.3%	23.1%	24.4%	41.5%	37.3%	1.8%
世田谷区	100.0%	18.9%	60.0%	14.3%	23.4%	24.9%	41.6%	38.3%	1.9%
小学校	100.0%	13.3%	74.7%	12.0%	14.7%	29.3%	50.7%	34.7%	1.3%
総計	5,472	949	3,631	637	1,082	1,184	2,121	1,913	125
周辺地域	2,866	504	1,787	410	662	698	1,188	1,068	52
世田谷区	2,375	449	1,424	340	555	592	989	909	45
小学校	75	10	56	9	11	22	38	26	1

Q9.PTA活動のメリットと感ずるものを教えてください (複数回答可)



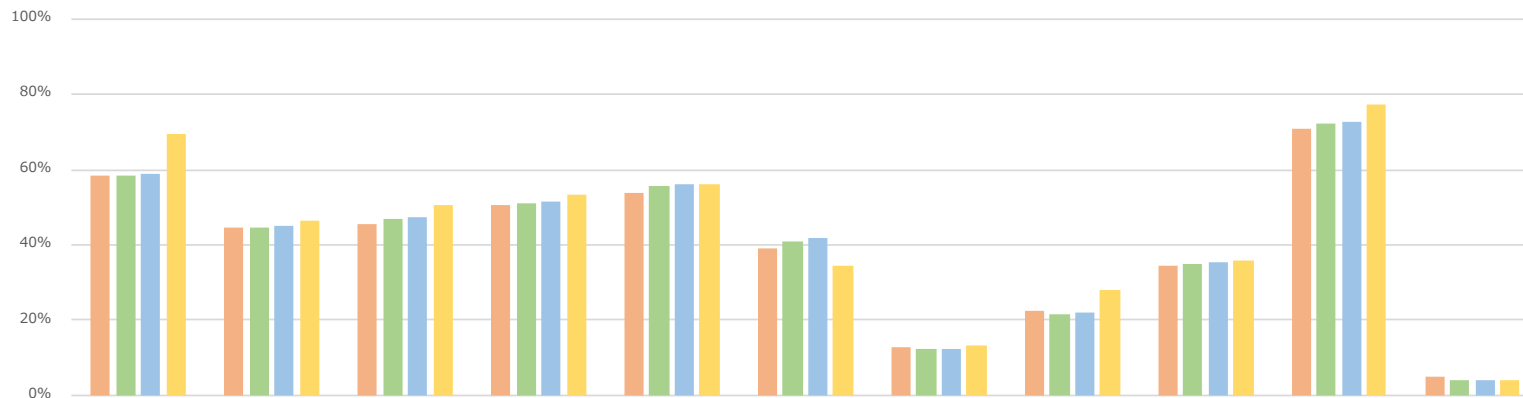
複数回答	合計	子供の安全を守る事ができる	子供たちに楽しんでもらえる	保護者同士のコミュニケーションができる	地域との関わりができる	学校の事がよくわかる	先生と親しくなることができる	保護者として成長がある	PTAとして要望を伝える事ができる	あてはまるものはない
総計	100.0%	43.3%	33.8%	40.1%	30.1%	48.3%	21.5%	14.5%	16.2%	20.3%
周辺地域	100.0%	45.5%	32.7%	41.5%	31.5%	48.8%	20.5%	15.1%	16.6%	19.2%
世田谷区	100.0%	46.8%	34.4%	41.9%	32.4%	48.6%	21.1%	15.9%	16.9%	18.4%
小学校	100.0%	57.3%	36.0%	42.7%	42.7%	50.7%	21.3%	18.7%	13.3%	13.3%
総計	5,472	2,369	1,850	2,197	1,645	2,642	1,175	793	887	1,110
周辺地域	2,866	1,303	937	1,189	904	1,400	587	432	477	550
世田谷区	2,375	1,112	816	996	769	1,155	501	377	402	436
小学校	75	43	27	32	32	38	16	14	10	10

Q10.PTA活動は全ての子供たちに向けた活動ですが、あなたやあなたの子供にとってメリットを感じる活動はどれですか？（複数回答可）



複数回答	合計	保護者、教員対象のイベント	PTA内のサークル活動	児童対象のイベント	本の読み聞かせ活動	親子対象のイベント	通学路のパトロール	ヘルマーク	運動会など学校イベントでの警備	お祭りなど地域イベントでの警備	地域イベントの手伝い	教育活動（授業）のサポート	学校行事の手伝い	広報紙	あてはまるものはない
総計	100.0%	11.0%	4.9%	46.6%	19.9%	18.0%	45.4%	9.3%	35.7%	23.5%	17.2%	19.8%	41.8%	11.0%	16.5%
周辺地域	100.0%	12.3%	4.9%	47.2%	19.1%	17.4%	48.3%	9.6%	37.6%	26.3%	19.5%	21.4%	43.0%	10.3%	16.1%
世田谷区	100.0%	12.9%	4.9%	48.8%	18.7%	17.7%	48.5%	10.1%	38.3%	27.3%	20.1%	21.5%	43.8%	9.8%	15.4%
小学校	100.0%	17.3%	5.3%	48.0%	18.7%	24.0%	64.0%	10.7%	41.3%	34.7%	30.7%	25.3%	44.0%	2.7%	4.0%
総計	5,472	602	266	2,551	1,091	987	2,483	508	1,956	1,286	943	1,086	2,290	602	903
周辺地域	2,866	352	141	1,354	547	500	1,383	276	1,077	753	560	613	1,231	296	461
世田谷区	2,375	306	116	1,160	445	421	1,153	239	910	649	477	510	1,041	233	366
小学校	75	13	4	36	14	18	48	8	31	26	23	19	33	2	3

Q11.PTA活動は全ての子供たちに向けた活動ですが、役員や委員や一人一役を含め、担い手の立場になった時あなたが変えたい事はありますか？（複数回答可）



複数回答	合計	各家庭の事情やライフスタイルに合わせられる活動（活動の柔軟性）	連絡にインターネットを活用（ペーパーレス）	打ち合わせや会議にインターネットを活用（効率化、活動の柔軟性）	義務・強制で集まって行っている活動の改善（任意での活動）	立候補制（手あげ方式）で、集まらない活動はやらないくらいの割り切り（意識改革）	前例踏襲を見直し（事業や活動の見直し）	役員が勝手に決めない（制度改革、見える化）	活動内容が分かる心安心（見える化）	入退会の自由（任意加入の説明や意思確認）	スリム化（負担感の無い、誰でも出来る活動）	あてはまるものはない
総計	100.0%	58.6%	44.4%	45.6%	50.8%	53.7%	38.9%	12.8%	22.7%	34.7%	70.8%	4.9%
周辺地域	100.0%	58.5%	44.7%	47.0%	51.1%	55.8%	40.7%	12.4%	21.7%	35.0%	72.3%	4.3%
世田谷区	100.0%	58.9%	45.1%	47.5%	51.6%	56.2%	41.8%	12.5%	22.2%	35.3%	72.7%	4.2%
小学校	100.0%	69.3%	46.7%	50.7%	53.3%	56.0%	34.7%	13.3%	28.0%	36.0%	77.3%	4.0%
総計	5,472	3,209	2,432	2,496	2,778	2,936	2,130	703	1,242	1,898	3,872	268
周辺地域	2,866	1,678	1,281	1,346	1,464	1,599	1,167	354	621	1,004	2,072	122
世田谷区	2,375	1,398	1,072	1,129	1,225	1,334	993	298	528	838	1,726	99
小学校	75	52	35	38	40	42	26	10	21	27	58	3